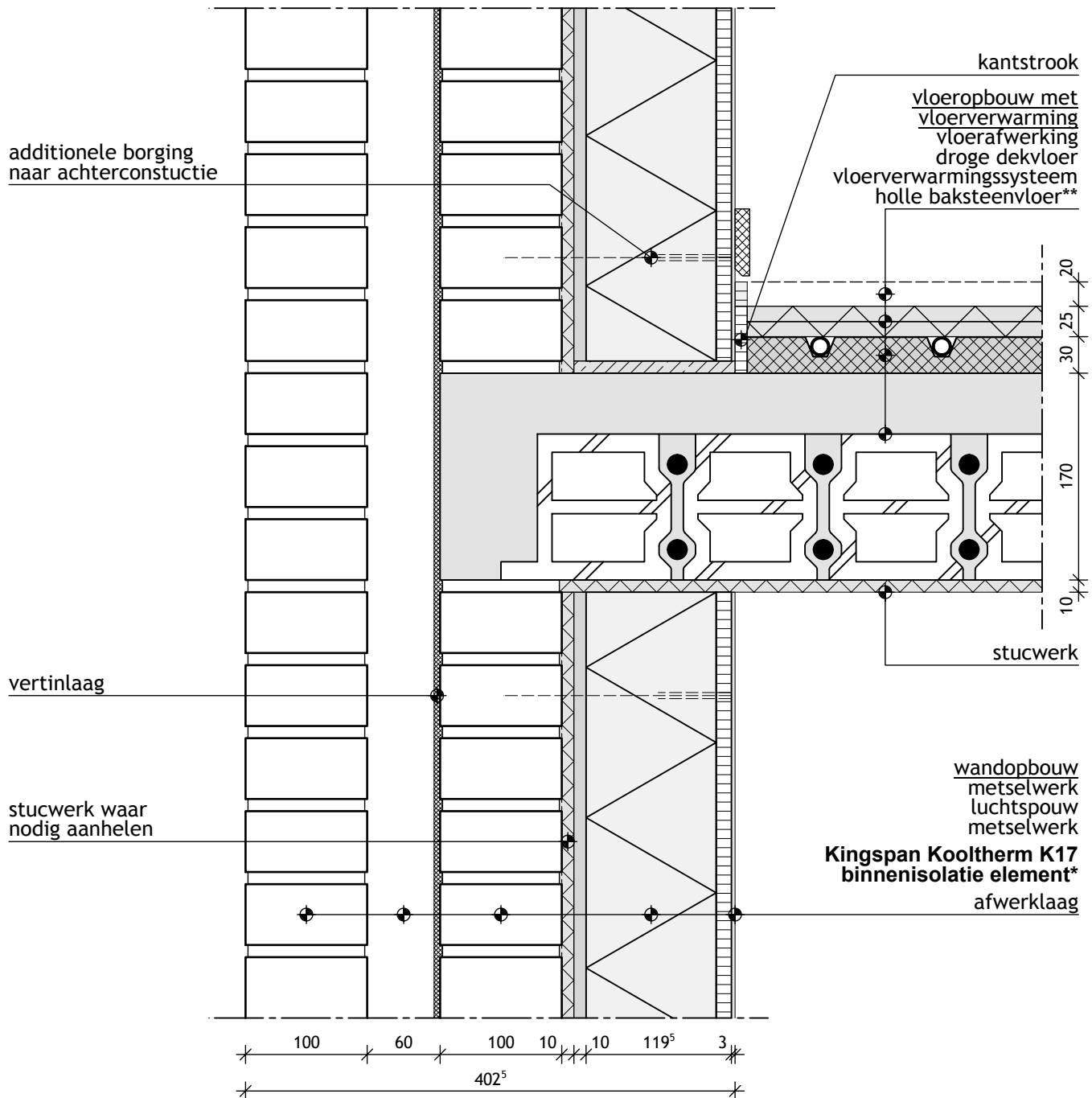


Kingspan Insulation - bouwdetail 002

Buitenwand met verdiepingsvloer (langsgevel)

Kooltherm K17 - binnenisolatie element
Vroeg-naoorlogse woningen - bouwperiode 1946-1964

Bouwdetail gebaseerd op: $R_c \text{ wand} \geq 5,0 \text{ m}^2 \text{ K/W}$ $q_{v10}\text{-waarde} \leq 0,625 \text{ dm}^3/\text{s per m}^2$



* platen verlijmen met:
- gipslijm
- polymeerlijm
- polyurethaanlijm
- cementgebonden tegellijm

** Indien noodzakelijk vloer egaliseren.