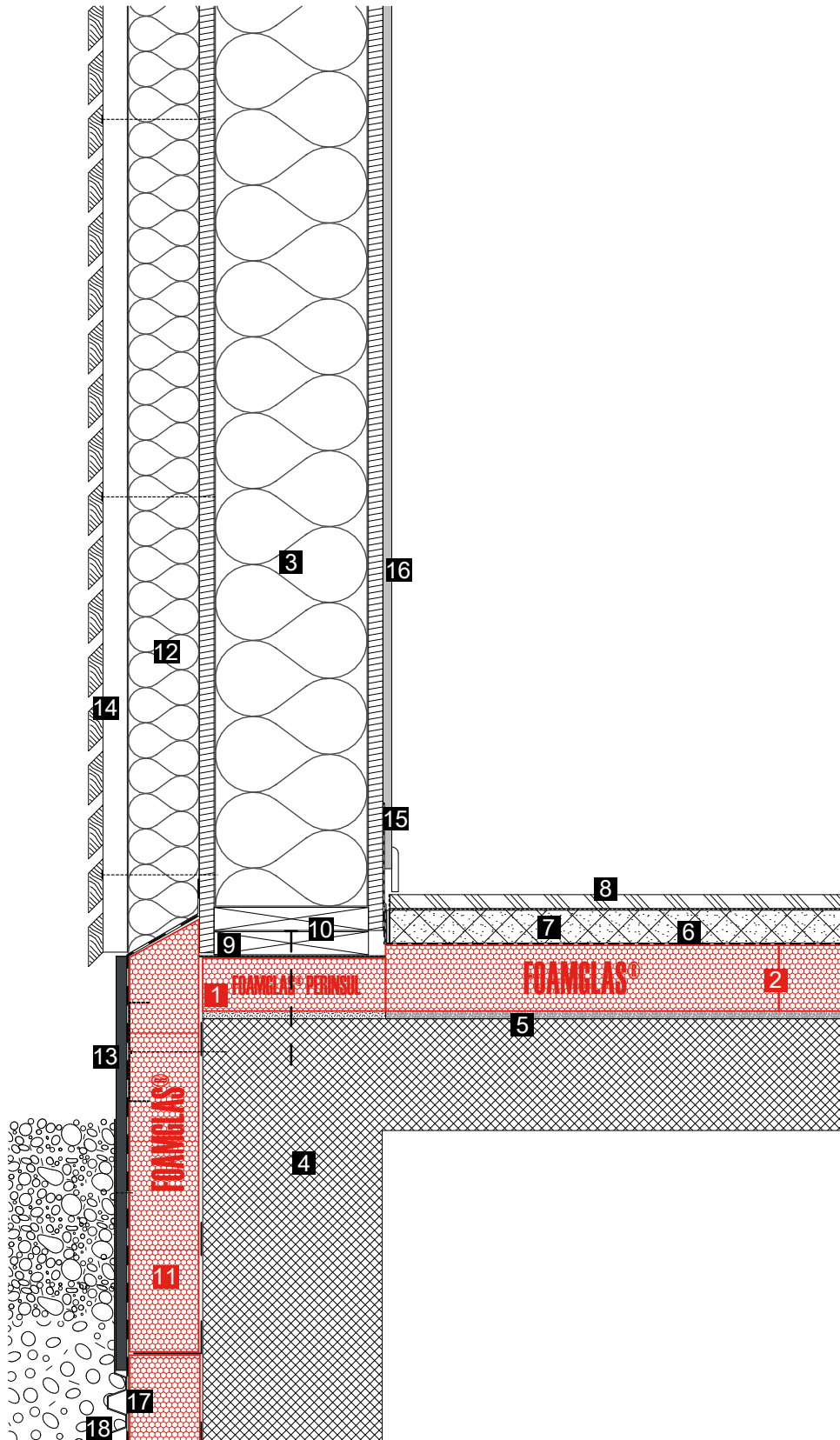


Solution pour ponts thermiques (nœuds constructifs) :

Système 5.2 FOAMGLAS® PERINSUL S ou HL.

Façade : Système à ossature en bois

06/05/2014



- 1 FOAMGLAS® PERINSUL posé sur une couche de mortier
- 2 FOAMGLAS® FLOOR BOARD en pose libre
- 3 Système: ossature bois
- 4 Radier
- 5 Couche d'égalisation
- 6 Film de polyéthylène
- 7 Chape de finition
- 8 Finition intérieure horizontale
- 9 Membrane en EPDM autocollante
- 10 Fixation mécanique de la lisse basse avec cheville à visser (Préforage du PERINSUL: un préforage par bloc de PERINSUL)
- 11 FOAMGLAS® READY BOARD panneaux et joints collés à la colle PC® 56
- 12 Isolation (ex: fibre de bois)
- 13 Plinthe
- 14 Finition extérieure
- 15 Raccord d'étanchéité à l'air
- 16 Finition intérieure
- 17 Membrane bitumineuse
- 18 Membrane de protection/drainage
- 19 Plaquettes métalliques PC® SP 150/150 P

Détail de principe:
Les dessins sont sans engagement et sous réserve d'erreurs et d'omissions.
Les produits peuvent être changés sans notification préalable.